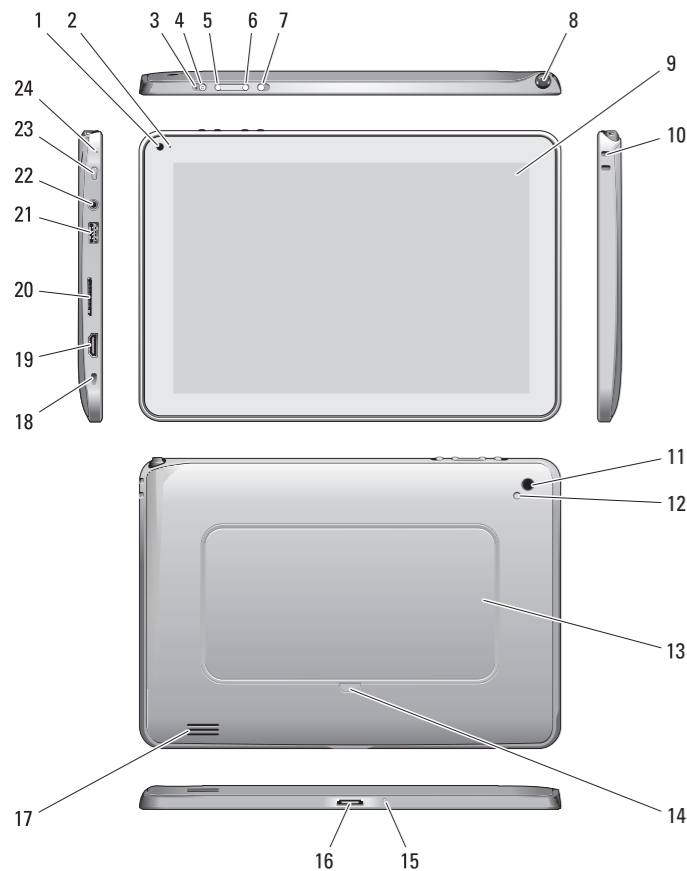




About Warnings

⚠ WARNING: A WARNING indicates a potential for property damage, personal injury, or death.

Views | Prikazi | Pohledy | Όψεις | Nézetek



- 1 front camera
- 2 camera LED
- 3 power LED
- 4 power button
- 5 volume increase button
- 6 volume decrease button
- 7 screen rotation lock button
- 8 stylus
- 9 touch screen
- 10 strap socket
- 11 back camera
- 12 camera flash
- 13 label door
- 14 door latch
- 15 battery status LED
- 16 dock/power connector
- 17 speaker
- 18 security lock slot
- 19 HDMI connector
- 20 memory card reader
- 21 USB connector
- 22 audio connector
- 23 Ctrl + Alt + Del emulator button
- 24 microphone

Printed in Poland.



OFKGT2A00

Informacije o postavljanju i značajkama | Informace o nastavení a funkcích | Πληροφορίες για τη ρύθμιση και τα χαρακτηριστικά | Az üzembe helyezésre és a funkciókra vonatkozó információk

O upozorenjima

⚠ UPOZORENJE: UPOZORENJE naznačuje moguće oštećenje imovine, tjelesne povrede ili smrt.

- 1 prednja kamera
- 2 LED žaruljica kamere
- 3 LED žaruljica napajanja
- 4 gumb za uključivanje/isključivanje
- 5 gumb za povećanje glasnoće
- 6 gumb za smanjivanje glasnoće
- 7 gumb za zaključavanje zakretanja zaslona
- 8 pisaljka
- 9 dodirni zaslon
- 10 utor za remen
- 11 stražnja kamera
- 12 bljeskalica kamere
- 13 naljepnica na vratima
- 14 brava vrata
- 15 LED žaruljica stanja baterije
- 16 priključak za spajanje/napajanje
- 17 zvučnik
- 18 utor za sigurnosno zaključavanje
- 19 HDMI priključak
- 20 čitač memorijskih kartica
- 21 USB priključci
- 22 audio priključak
- 23 Ctrl + Alt + Del gumb za emulaciju
- 24 Mikrofon

O varováních

⚠ VAROVÁNÍ: VAROVÁNÍ upozorňuje na potenciální poškození majetku a riziko úrazu nebo smrti.

- 1 přední fotoaparát
- 2 dioda fotoaparátu
- 3 kontrolka napájení
- 4 hlavní vypínač
- 5 tlačítka zvýšení hlasitosti
- 6 tlačítka snížení hlasitosti
- 7 tlačítka uzamknutí otáčení obrazovky
- 8 dotykové pero
- 9 dotyková obrazovka
- 10 otvor pro rouško
- 11 zadní fotoaparát
- 12 blesk fotoaparátu
- 13 dvířka s logem
- 14 západka dvířek
- 15 kontrolka stavu baterie
- 16 konektor doku/napájení
- 17 reproduktor
- 18 otvor pro bezpečnostní zámeček
- 19 konektor HDMI
- 20 čtečka paměťových karet
- 21 konektor USB
- 22 zvukový konektor
- 23 tlačítka zkratky Ctrl + Alt + Del
- 24 Mikrofon

Σχετικά με τις προειδοποιήσεις

⚠ ΠΡΟΕΙΔΟΠΟΙΗΣΗ: Η ΠΡΟΕΙΔΟΠΟΙΗΣΗ υποδεικνύει ότι υπάρχει το ενδεχόμενο να προκληθεί υλική ζημιά, τραυματισμός ή θάνατος.

- 1 μπροστινή κάμερα
- 2 ενδεικτική λυχνία κάμερας
- 3 ενδεικτική λυχνία τροφοδοσίας
- 4 κουμπά τροφοδοσίας
- 5 κουμπά αύξησης έντασης ήχου
- 6 κουμπά μείωσης έντασης ήχου
- 7 κουμπά κλειδώματος περιστροφής οθόνης
- 8 γραφίδα
- 9 οθόνη αφής
- 10 υποδοχή μίαντα
- 11 πίσω κάμερα
- 12 φλας κάμερας
- 13 πόρτα ετικέτας
- 14 μίανταλο πόρτας
- 15 ενδεικτική λυχνία κατάστασης μπαταρίας
- 16 σύνδεσμος αγκύρωσης/τροφοδοσίας
- 17 ηχείο
- 18 θυρίδα κλειδαριάς ασφαλείας
- 19 σύνδεσμος HDMI
- 20 μονάδα ανάγνωσης καρτών μνήμης
- 21 σύνδεσμος USB
- 22 σύνδεσμος ήχου
- 23 κουμπά εξομοιωτή Ctrl + Alt + Del
- 24 μικρόφωνο

A figyelmeztetésekről

⚠ VIGYÁZAT! A „VIGYÁZAT!” jelzések esetleges tárgyi és személyi sérülésekre, illetve életveszélyre hívják fel a figyelmet.

- 1 elülső kamera
- 2 kamera LED
- 3 bekapcsolást jelző LED
- 4 főkapcsoló
- 5 hangerő növelő gomb
- 6 hangerő csökkentő gomb
- 7 képernyő elforgatás rögzítő gomb
- 8 toll
- 9 érintő képernyő
- 10 szíj csatlakozó
- 11 hátulsó kamera
- 12 vaku
- 13 címke fedél
- 14 fedél zár
- 15 akkumulátor állapot LED
- 16 dokk-/tápcsatlakozó
- 17 hangszóró
- 18 biztonsági zár nyílás
- 19 HDMI csatlakozó
- 20 memóriakártya-olvasó
- 21 USB-csatlakozó
- 22 audio csatlakozó
- 23 Ctrl + Alt + Del funkció gomb
- 24 Mikrofon

Specifications

NOTE: Offerings may vary by region. The following specifications are only those required by law to ship with your computer. For more information regarding the configuration of your computer, click **Start** → **Help and Support** and select the option to view information about your computer.

Power	
Coin-cell battery	3 V CR2032 lithium ion
Voltage	19 V DC
Current Consumption	1.58 A
Physical	
Height (with a WLED panel)	14.20 mm to 14.70 mm (0.56 inch to 0.58 inch)
Width	272 mm (10.70 inches)
Depth	186 mm (7.32 inches)
Weight (Minimum)	806.41 g (1.78 lb)
Environmental	
Operating Temperature	0 °C to 35 °C (32 °F to 95 °F)

Specifikacije

⚠ NAPOMENA: Ponude se mogu razlikovati po regijama. Sljedeće specifikacije obuhvaćaju samo ono što se prema zakonu mora isporučiti s vašim računalom. Za više informacija vezano za konfiguraciju računala kliknite na **Start** → **Help and Support** (Pomoć i podrška) i odaberite opciju za pregled informacija o računalu.

Napajanje	
Baterija na matičnoj ploči	Litij-ionska baterija 3 V CR2032
Napon	19 V DC
Potrošnja energije	1,58 A
Fizičke karakteristike	
Visina (s WLED pločom)	od 14,20 mm do 14,70 mm (od 0,56 inča do 0,58 inča)
Širina	272 mm (10,70 inča)
Dubina	186 mm (7,32 inča)
Težina (minimalno)	806,41 g (1,78 lb)
Okružje	
Radna temperatura	od 0 °C do 35 °C (od 32 °F do 95 °F)

Specifikace

⚠ POZNÁMKA: Nabízené možnosti se mohou lišit podle oblasti. Následující specifikace obsahují pouze informace, které musí být s počítačem dodány dle zákona. Další informace o konfiguraci počítače získáte po kliknutí na položku **Start** → **Nápověda a odborná pomoc** a výběru zobrazení informací o počítači.

Napájení	
Knoflíková baterie	3 V, CR2032, lithium-iontová
Napětí	19 V, stejnosměr.
Odběr proudu	1,58 A
Fyzické vlastnosti	
Výška (s panelem WLED)	14,20 mm až 14,70 mm (0,56 palce až 0,58 palce)
Šířka	272 mm (10,70 palce)
Hloubka	186 mm (7,32 palce)
Hmotnost (minimální)	806,41 g (1,78 libry)
Provozní prostředí	
Provozní teplota	0 °C až 35 °C (32 °F až 95 °F)

Προδιαγραφές

⚠ ΣΗΜΕΙΩΣΗ: Οι προσφερόμενες υπηρεσίες μπορεί να ποικίλλουν ανά περιοχή. Οι προδιαγραφές που ακολουθούν είναι μόνο οι απαιτούμενες με βάση τη νομοθεσία κατά την αποστολή του υπολογιστή. Για περισσότερες πληροφορίες σχετικά με τη διάρθρωση του υπολογιστή σας, κάντε κλικ στις επιλογές **Start** (Έναρξη) → **Help and Support** (Βοήθεια και υποστήριξη) και επιλέξτε τη δυνατότητα προβολής πληροφοριών για τον υπολογιστή σας.

Ισχύς	
Μπαταρία σε σχήμα νομίσματος	CR2032 3 V ιόντων λιθίου
Τάση	19 V DC
Κατανάλωση ρεύματος	1,58 A
Φυσικά χαρακτηριστικά	
Ύψος (με πλαίσιο WLED)	14,2 χιλιοστά έως 14,7 χιλιοστά (0,56 ίντσες έως 0,58 ίντσες)
Πλάτος	272 χιλιοστά (10,7 ίντσες)
Βάθος	186 εκατοστά (7,32 ίντσες)
Βάρος (ελάχιστο)	806,41 γραμμάρια (1,78 λίβρες)
Στοιχεία περιβάλλοντος	
Θερμοκρασία κατά τη λειτουργία	0 °C έως 35 °C (32 °F έως 95 °F)

Műszaki adatok

⚠ MEGJEGYZÉS: A kínált opciók régióként eltérőek lehetnek. Az alábbi műszaki adatok csak azok a műszaki adatok, amelyeket mellékelni kell a törvény előírásai szerint. A számítógép konfigurációjára vonatkozó bővebb információért kattintson a **Start** → **Súgó és támogatás** lehetőségre, azután válassza ki a számítógép adatait megjelenítő opciót.

Tápfeszültség	
Gombelem	3 V CR2032 lítium-ion
Feszültség	19 V egyenáram
Áramfogyasztás	1,58 A
Fizikai jellemzők	
Magasság (WLED pannellel)	14,20 mm - 14,70 mm
Szélesség	272 mm
Mélység	186 mm
Súly (minimális)	806,41 g
Környezet	
Üzemi hőmérséklet	0 °C - 35 °C

Quick Setup

⚠ WARNING: Before you begin any of the procedures in this section, read the safety information that shipped with your computer. For additional best practices information, see www.dell.com/regulatory_compliance.

⚠ WARNING: The AC adapter works with electrical outlets worldwide. However, power connectors and power strips vary among countries. Using an incompatible cable or improperly connecting the cable to the power strip or electrical outlet may cause fire or equipment damage.

© 2011 Dell Inc. All rights reserved.

Reproduction of these materials in any manner whatsoever without the written permission of Dell Inc. is strictly forbidden.

Informace o regulaciích

Informacije u ovom dokumentu podložne su promjeni bez prethodne najave.

© 2011 Dell Inc. Sva prava pridržana.

Bilo kakvo umnožavanje ovih materijala bez pismenog dopuštenja tvrtke Dell Inc. strogo je zabranjeno.

Informace o regulaciích

Informace v tomto dokumentu mohou být bez předchozího upozornění změněny.

© 2011 Dell Inc. Všechna práva vyhrazena.

Jakékoli rozšiřování a kopírování těchto materiálů bez písemného povolení společnosti Dell Inc. je přísně zakázáno.

Οι πληροφορίες που περιλαμβάνει το έγγραφο μπορεί να αλλάξουν χωρίς να προηγηθεί σχετική ειδοποίηση.

© 2011 Dell Inc. Με επιφύλαξη κάθε νόμιμου δικαιώματος.

Απαγορεύεται αυστηρά η αναπαραγωγή του υλικού με οποιονδήποτε τρόπο αν δεν υπάρχει σχετική γραπτή άδεια της Dell Inc.

Informace o regulaciích

A jelen dokumentum tartalma előzetes figyelmeztetés nélkül megváltozhat.

© 2011 Dell Inc. Minden jog fenntartva.

A Dell Inc. írásos engedélye nélkül szigorúan tilos a dokumentumot bármiféle módon sokszorosítani.

Regulatory Model <p>Regulatorni model <p>Směrníkový model <p>Μοντέλο σύμφωνα με τις κανονιστικές διατάξεις <p>Szabályozó modell</p></p></p></p>	T02G
Regulatory Type <p>Regulatorna vrsta <p>Směrníkový typ <p>Τύπος σύμφωνα με τις κανονιστικές διατάξεις <p>Szabályozó típus</p></p></p></p>	T02G001

Informace o regulaciích

Informacije u ovom dokumentu podložne su promjeni bez prethodne najave.

Brzo postavljanje

⚠ UPOZORENJE: Prije nego započnete bilo koji postupak u ovom odlomku, pročitajte sigurnosne upute koje ste dobili s računalom. Za dodatne informacije o sigurnosnim mjerama pogledajte www.dell.com/regulatory_compliance.

⚠ UPOZORENJE: AC adapter radi sa svim vrstama električnih utičnica. Međutim, u različitim se državama koriste različiti priključci i električni razdjelnici. Korištenje neodgovarajućeg kabela ili nepravilno priključenje kabela na razdjelnik napajanja ili električnu utičnicu može dovesti do požara ili oštećenja računala.

⚠ OPREZ: Kada isključite kabel adaptera iz računala, zahvatite utikač a ne kabel, i čvrsto ali lagano povucite kako biste izbjegli oštećenje kabela. Prilikom namatanja kabela AC adaptera pratite kut priključka na AC adapteru kako biste izbjegli oštećenje kabela.

🔍 NOTE: Neki uređaji možda neće biti priloženi ako ih niste naručili.

Rychlé nastavení

⚠ VAROVÁNÍ: Před zahájením jakéhokoli postupu v této části si přečtete bezpečnostní informace dodané s počítačem. Další informace o doporučených postupech najdete na adrese www.dell.com/regulatory_compliance.

⚠ VAROVÁNÍ: Adaptér napájení je kompatibilní s elektrickými zásuvkami na celém světě. Konektory a rozdvojkы elektrické sítě se však v jednotlivých zemích mohou lišit. Použití nekompatibilního kabelu nebo nesprávné zapojení kabelu do rozdvojkы nebo elektrické zásuvky může způsobit požár nebo poškodit zařízení.

⚠ UPOZORNĚNÍ: Při odpojování adaptéru napájení od počítače tahejte (jemně, ale pevně) za konektor kabelu, ne za kabel samotný. Předejdete tak poškození kabelu. Při balení napájecího kabelu předejdete poškození kabelu tím, že nebudete ohýbat kabel za konektorem v ostrém úhlu.

🔍 POZNÁMKA: Některé části zařízení nemusí být dodány, pokud jste si je neobjednali.

Informace o regulaciích

Informacije u ovom dokumentu podložne su promjeni bez prethodne najave.

Informace o regulaciích

Informacije u ovom dokumentu podložne su promjeni bez prethodne najave.

Informace o regulaciích

Informacije u ovom dokumentu podložne su promjeni bez prethodne najave.

Informace o regulaciích

Traženje dodatnih informacija i resursa

Pogledajte sigurnosne i pravne dokumente koji su isporučeni s vašim računalom i web-mjesto zakonske odredbe o usklađenosti na www.dell.com/regulatory_compliance radi više informacija o:

- Najboljim načinima zaštite
- Pravnoj certifikaciji
- Ergonomiji

Pogledajte www.dell.com za dodatne informacije o:

- Jamstvu
- Uvjetima i odredbama (samo za SAD)
- Licenčnom ugovoru s krajnjim korisnikom (EULA)

Γρήγορη ρύθμιση

⚠ ΠΡΟΕΙΔΟΠΟΙΗΣΗ: Προτού ξεκινήσετε κάποια από τις διαδικασίες που περιγράφει η ενότητα, διαβάστε τις οδηγίες που παραλάβατε μαζί με τον υπολογιστή σας και αφορούν θέματα ασφάλειας. Για πρόσθετες πληροφορίες σχετικά με τις άριστες πρακτικές, ανατρέξτε στην ιστοσελίδα www.dell.com/regulatory_compliance.

⚠ ΠΡΟΕΙΔΟΠΟΙΗΣΗ: Ο προσαρμογέας ισχύος AC λειτουργεί σε όλη την υφήλιο όταν τον συνδέσετε σε ηλεκτρική πρίζα. Ωστόσο, οι σύνδεσμοι τροφοδοσίας και τα πολύπριζα ποικίλλουν ανάλογα με τη χώρα. Με χρήση ασύμβατου καλωδίου ή με ακατάλληλη σύνδεση του καλωδίου στο πολύπριζο ή την ηλεκτρική πρίζα μπορεί να προκληθεί πυρκαγιά ή ζημιά στον εξοπλισμό.

⚠ ΠΡΟΣΟΧΗ: Όταν αποσυνδέετε το καλώδιο του προσαρμογέα AC από τον υπολογιστή, πιάστε τον σύνδεσμο και όχι το ίδιο το καλώδιο και τραβήξτε τον σταθερά αλλά απαλά για να μην πάθει ζημιά το καλώδιο. Για να μην πάθει ζημιά το καλώδιο του μετασχηματιστή AC όταν το τυλίγετε, φροντίστε να ακολουθήσετε τη γωνία του συνδέσμου στον προσαρμογέα ισχύος AC.

🔍 ΣΗΜΕΙΩΣΗ: Ορισμένες συσκευές μπορεί να μην περιλαμβάνονται στη συσκευασία αν δεν τις παραγγείλατε.

Informace o regulaciích

Informacije u ovom dokumentu podložne su promjeni bez prethodne najave.

Informace o regulaciích

Δolší informace a zdroje
V dokumentech o bezpečnostních a právních nařízeních, které byly dodány s počítačem, a na webu o souladu s předpisy na adrese www.dell.com/regulatory_compliance najdete další informace jako:

- Doporučené bezpečné postupy
- Certifikaci dle předpisů
- Informace o používání

Na adrese www.dell.com najdete další informace, jako je:

- Záruka
- Podmínky (jen USA)
- Licenční smlouva s koncovým uživatelem

Gyors üzembe állítás

⚠ VIGYÁZAT! Mielőtt hozzáfogna az ebben a fejezetben ismertetett műveletekhez, olvassa el a számítógéphez mellékelt biztonsági információkat. A legjobb gyakorlatokra vonatkozó bővebb információért lásd: www.dell.com/regulatory_compliance.

⚠ VIGYÁZAT! A váltóáramú adapter világszerte bármely hálózati csatlakozóaljzattal működik. A hálózati csatlakozók és az elosztók azonban országról-országra eltérhetnek. Nem megfelelő kábel használata vagy rossz csatlakoztatása esetén a berendezés károsodhat vagy tűz keletkezhet.

⚠ FIGYELMEZTETÉS! Ha a váltóáramú adapter kábelét a számítógépből ki szeretné húzni, ne a kábelt fogja, hanem a dugaszt, így elkerülheti a kábel sérülését. A váltóáramú adapter kábelének feltekerésekor ügyeljen a megfelelő irányra, hogy elkerülje a kábel károsodását.

🔍 MEGJEGYZÉS: Egyes eszközöket a termék nem tartalmaz, ha nem rendelte meg azokat.

Informace o regulaciích

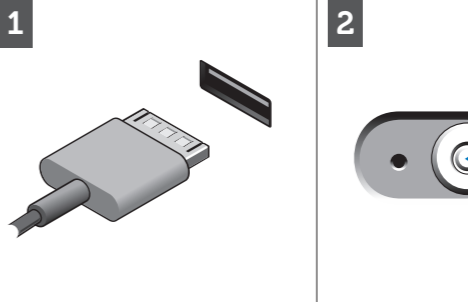
Informacije u ovom dokumentu podložne su promjeni bez prethodne najave.

Informace o regulaciích

Informacije u ovom dokumentu podložne su promjeni bez prethodne najave.

Informace o regulaciích

Informacije u ovom dokumentu podložne su promjeni bez prethodne najave.



Connect the AC adapter to the AC adapter connector on the computer and to the electrical outlet.

Informace o regulaciích

Priključite adapter na priključak za adapter na računalu i na električnu utičnicu.

Informacije u ovom dokumentu podložne su promjeni bez prethodne najave.

Informace o regulaciích

Informacije u ovom dokumentu podložne su promjeni bez prethodne najave.

Připojte adaptér napájení ke konektoru napájení počítače a do elektrické zásuvky.

Informace o regulaciích

Informacije u ovom dokumentu podložne su promjeni bez prethodne najave.

Συνδέστε τον προσαρμογέα ισχύος AC στον σύνδεσμό του στον υπολογιστή και σε ηλεκτρική πρίζα.

Informace o regulaciích

Informacije u ovom dokumentu podložne su promjeni bez prethodne najave.

Informace o regulaciích

Informacije u ovom dokumentu podložne su promjeni bez prethodne najave.

Informace o regulaciích

Informacije u ovom dokumentu podložne su promjeni bez prethodne najave.

Informace o regulaciích

Informacije u ovom dokumentu podložne su promjeni bez prethodne najave.

Informace o regulaciích

Informacije u ovom dokumentu podložne su promjeni bez prethodne najave.

Informace o regulaciích

Informacije u ovom dokumentu podložne su promjeni bez prethodne najave.

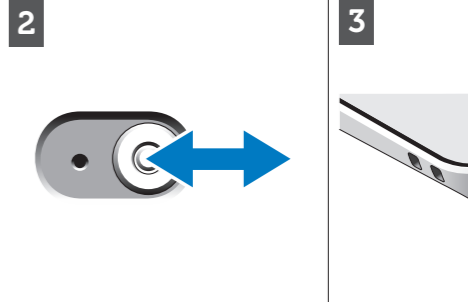
Εύρεση περισσότερων πληροφοριών και πόρων

Ανατρέξτε στα έγγραφα που παραλάβατε μαζί με τον υπολογιστή σας και αφορούν την ασφάλεια και τις κανονιστικές διατάξεις καθώς και στην ιστοσελίδα για τη συμμόρφωση προς τις κανονιστικές διατάξεις στη διεύθυνση www.dell.com/regulatory_compliance για περισσότερες πληροφορίες σχετικά με τα εξής:

- Άριστες πρακτικές σε θέματα ασφάλειας
- Πιστοποίηση με βάση τις κανονιστικές διατάξεις
- Εργονομία

Ανατρέξτε στον ιστότοπο www.dell.com για πρόσθετες πληροφορίες σχετικά με τα εξής:

- Εγγύηση
- Όρους και προϋποθέσεις (μόνο για τις Η.Π.Α.)
- Άδεια χρήσης τελικού χρήστη



Push and hold the power button to turn on the Tablet.

Informace o regulaciích

Informacije u ovom dokumentu podložne su promjeni bez prethodne najave.

Gurnite i držite gumb za uključivanje/isključivanje kako biste uključili računalo.

Informace o regulaciích

Informacije u ovom dokumentu podložne su promjeni bez prethodne najave.

Zatlačením a podržením přepínače napájení zapněte tablet.

Informace o regulaciích

Informacije u ovom dokumentu podložne su promjeni bez prethodne najave.

Σπρώξτε το κουμπί τροφοδοσίας και κρατήστε το πατημένο για να θέσετε την ταμπλέτα σε λειτουργία.

Informace o regulaciích

Informacije u ovom dokumentu podložne su promjeni bez prethodne najave.

Informace o regulaciích

Informacije u ovom dokumentu podložne su promjeni bez prethodne najave.

Informace o regulaciích

Informacije u ovom dokumentu podložne su promjeni bez prethodne najave.

Informace o regulaciích

Informacije u ovom dokumentu podložne su promjeni bez prethodne najave.

Informace o regulaciích

Informacije u ovom dokumentu podložne su promjeni bez prethodne najave.

Informace o regulaciích

Informacije u ovom dokumentu podložne su promjeni bez prethodne najave.

Bővebb információ és források

Olvassa el a számítógéphez kapott biztonsági információkat és a törvényi előírásokat, illetve látogasson el a törvényi megfeleléség weboldalra a www.dell.com/regulatory_compliance címen az alábbiakra vonatkozó információkért:

- Biztonsági legjobb gyakorlatok
- Megfeleléségi tanúsítvány
- Ergonómia

Lásd a www.dell.com weboldalt az alábbiakra vonatkozó információkért:

- Jótállás
- Eladási feltételek és kikötések az Egyesült Államokban
- Végfelhasználói licencszerződés